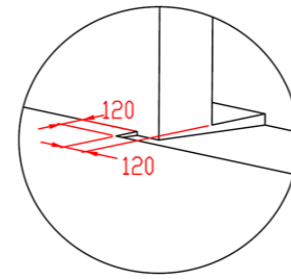


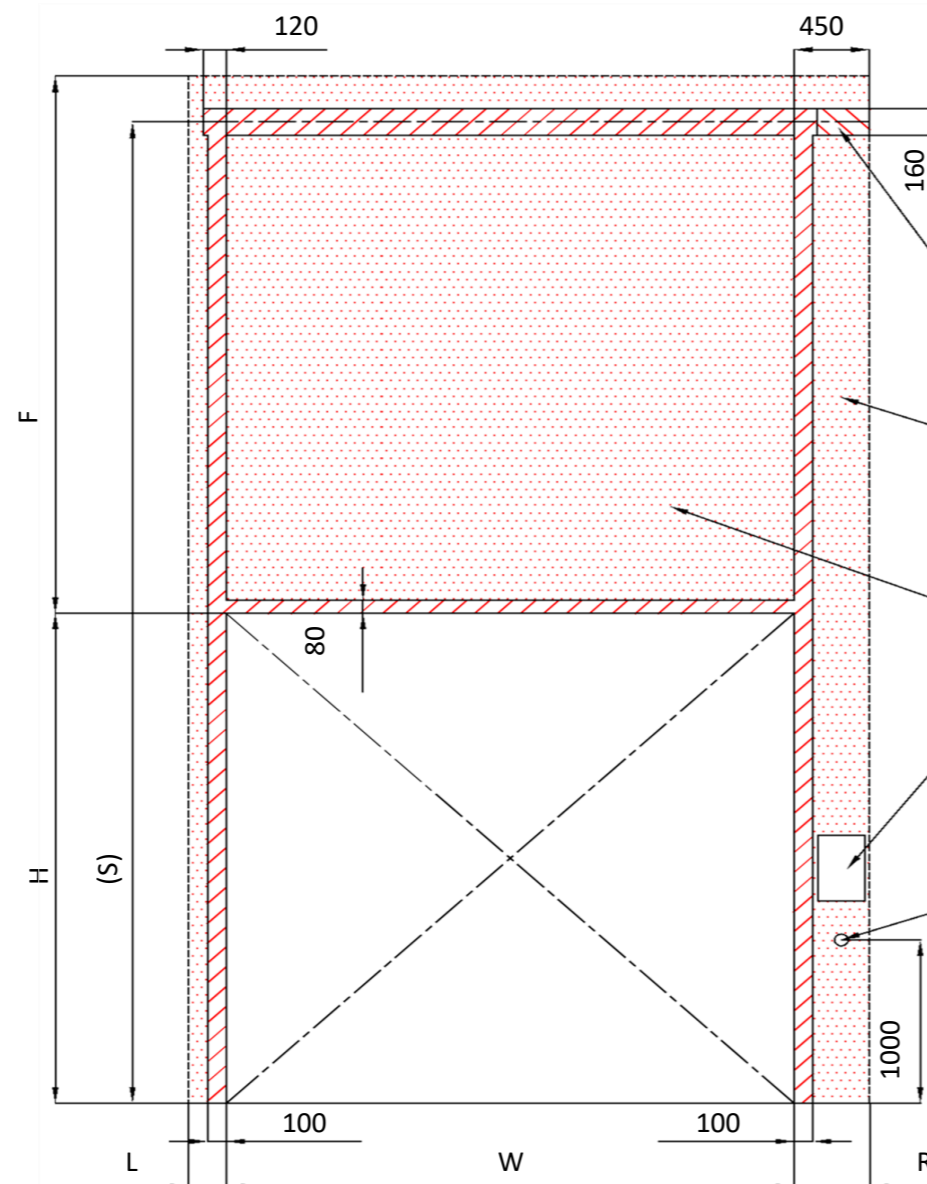
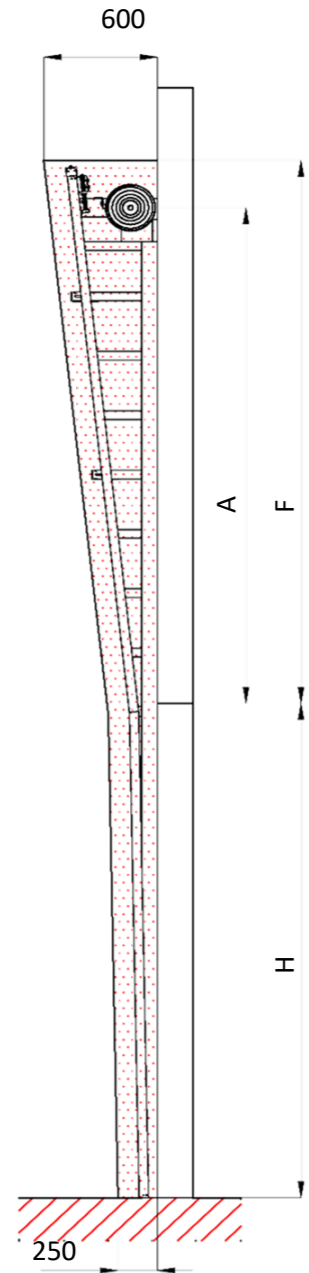
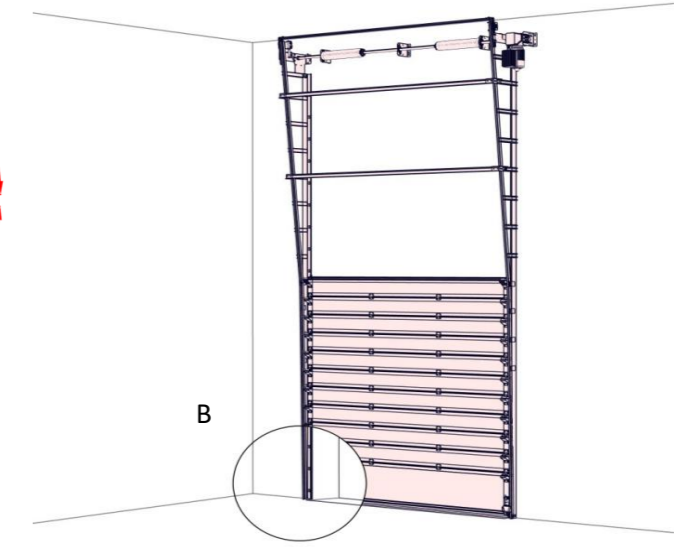
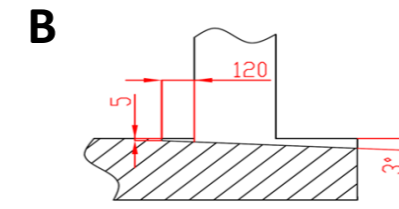
# Levee verticale (VL)

Max. W x H 5000x5000

- Largeur de baie  mm
- Hauteur de baie  mm
- La position moteur



## Réervations seuil béton



Surface de l'emplacement pour (L ou R)

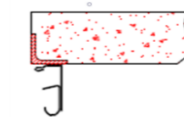
Écoinçon minimum requis pour le moteur (L ou R)

Espace libre necessarie

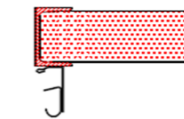
Surface de montage pour le coffret de commande du moteur (dimensions : L.210 x H.550 mm)

Bord inférieure 1500mm du sol

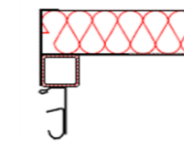
Prise cee 20A, 5P, 400 V, assuré par un disjoncteur 20A, disjoncteur I=30 mA



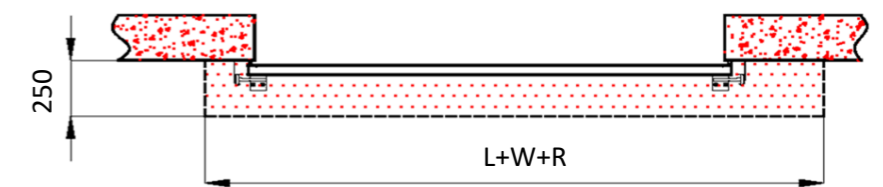
Montage sur béton



Montage sur parpaing creux



Montage sur structure métallique (a fournir par le charpentier)



## Vue interieure

### Remarque:

La surface d'appui pour la pose de la porte sectionnelle doit etre dans le meme plan et verticale.

L'ouverture de la baie doit etre parfaitement de niveau et d'equerre.

Mesures en mm			
W	Largeur de baie		
H	Hauteur de baie		
F	Retombée de linteau disponible	H+300	300
A	Positionnement axe de l'arbre de linteau	H+10	10
L	Ecoinçon gauche		0
R	Ecoinçon droite		0
S	Axe d'arbre sur le sol	(H+A)	
L/R	La position moteur		min. 400



Espace libre necessarie



Surface necessarie de montage



Surface de l'emplacement pour (L ou R)

### Approvisionnement & travaux incombant au maitre d'ouvrage (sauf accord contraire).

Préparation de la structure de montage des rails de guidage et des ressorts pour une pose sur panneaux isolants  
Adapter la structure et l'espace disponible selon nos plans de réservations ci-contre

Alimentation électrique (pour porte motorisée) :  
Prise cee 20A, 5P, 400 V, assuré par un disjoncteur 20A, disjoncteur I=30 mA

Date de révision  
04.01.2023

Format:  
A3

Version:  
2309